

INSTRUCTION SHEET
for: **2XA 959 790-xxx**



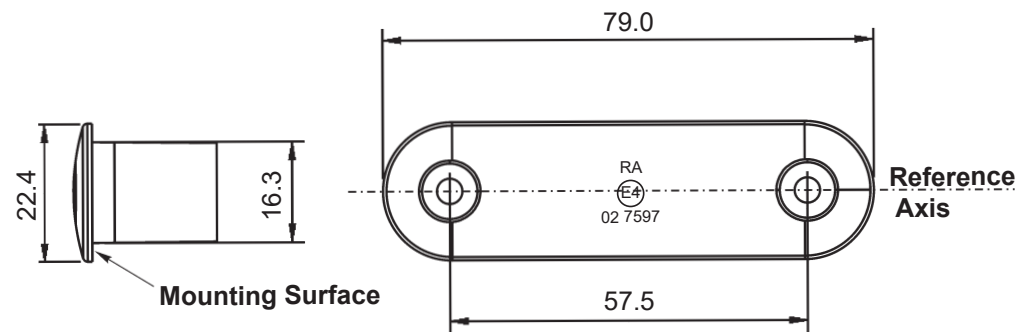
LED REAR POSITION/REAR END-OUTLINE MARKER LAMP

Multivolt (8-28 Volt)

Lamp Mounting Instructions

- Lamp mounting surface must be vertical to the ground, and at right angles to the longitudinal axis of the vehicle.
- Lamp is approved to ECE Regulation 7 and may be mounted horizontally or vertically to the reference axis. (Approval marking RA (E4) 02 7597).
- Ensure the lamp is mounted on a flat surface with the gasket provided. The lens may be used as a template for drilling the mounting holes. Mount the lamp and fit screw caps (where supplied) into the mounting hole recesses of the lens.

Note: Lamp is fully sealed and has no serviceable components.
If it is necessary to remove the screw caps, use a pin.



All dimension in millimetres

Wiring Colour Coding

Lamp is polarity conscious. The reversal of the polarity will not damage this product but will inhibit its function. Hella recommends wire connections be soldered, and heat shrink tubing applied to seal the joint.

Colour	Connect to	Power Consumption
Black	Earth (-)	-
Red	Positive (+) 8-28V	0.5 Watt

NB: Lamp must be protected by a fuse rated at 2 amperes maximum.

Compatibility to existing electrical systems

It is important for the installer to ascertain the compatibility of the low power consumption LED lamps with the electrical and/or electronic systems of the complete vehicle, including trailers. In most cases the reduced power consumption is beneficial by imposing less demands on the entire electrical system.

For certain functions some electrical systems rely on a set power consumption for monitoring whether, for example, an indicator globe has failed or a trailer is connected.

Operation of this lamp using alternating current or modulated direct voltage will cause premature light failure. HELLA recommends connecting ECE certified LED signal and marker lamps to a continuous (unmodulated) 12V or 24V power supply to ensure safe light operation.

INSTRUCTION SHEET
for: **2XA 959 790-xxx**



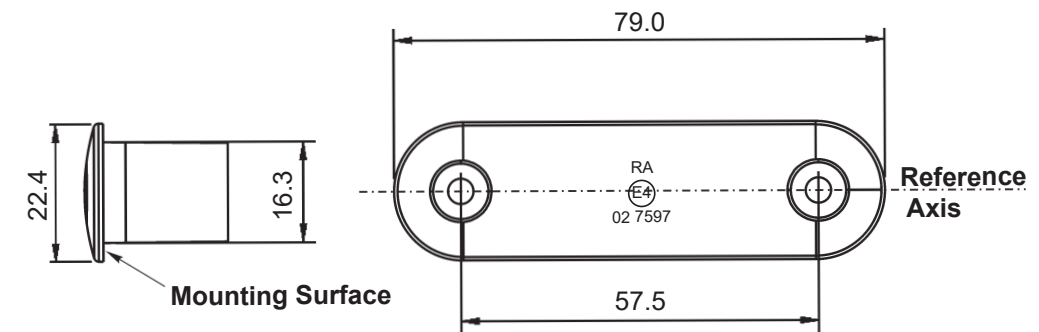
LED REAR POSITION/REAR END-OUTLINE MARKER LAMP

Multivolt (8-28 Volt)

Lamp Mounting Instructions

- Lamp mounting surface must be vertical to the ground, and at right angles to the longitudinal axis of the vehicle.
- Lamp is approved to ECE Regulation 7 and may be mounted horizontally or vertically to the reference axis. (Approval marking RA (E4) 02 7597).
- Ensure the lamp is mounted on a flat surface with the gasket provided. The lens may be used as a template for drilling the mounting holes. Mount the lamp and fit screw caps (where supplied) into the mounting hole recesses of the lens.

Note: Lamp is fully sealed and has no serviceable components.
If it is necessary to remove the screw caps, use a pin.



All dimension in millimetres

Wiring Colour Coding

Lamp is polarity conscious. The reversal of the polarity will not damage this product but will inhibit its function. Hella recommends wire connections be soldered, and heat shrink tubing applied to seal the joint.

Colour	Connect to	Power Consumption
Black	Earth (-)	-
Red	Positive (+) 8-28V	0.5 Watt

NB: Lamp must be protected by a fuse rated at 2 amperes maximum.

Compatibility to existing electrical systems

It is important for the installer to ascertain the compatibility of the low power consumption LED lamps with the electrical and/or electronic systems of the complete vehicle, including trailers. In most cases the reduced power consumption is beneficial by imposing less demands on the entire electrical system.

For certain functions some electrical systems rely on a set power consumption for monitoring whether, for example, an indicator globe has failed or a trailer is connected.

Operation of this lamp using alternating current or modulated direct voltage will cause premature light failure. HELLA recommends connecting ECE certified LED signal and marker lamps to a continuous (unmodulated) 12V or 24V power supply to ensure safe light operation.

GEBRAUCHSANWEISUNG
für: **2XA 959 790-xxx**



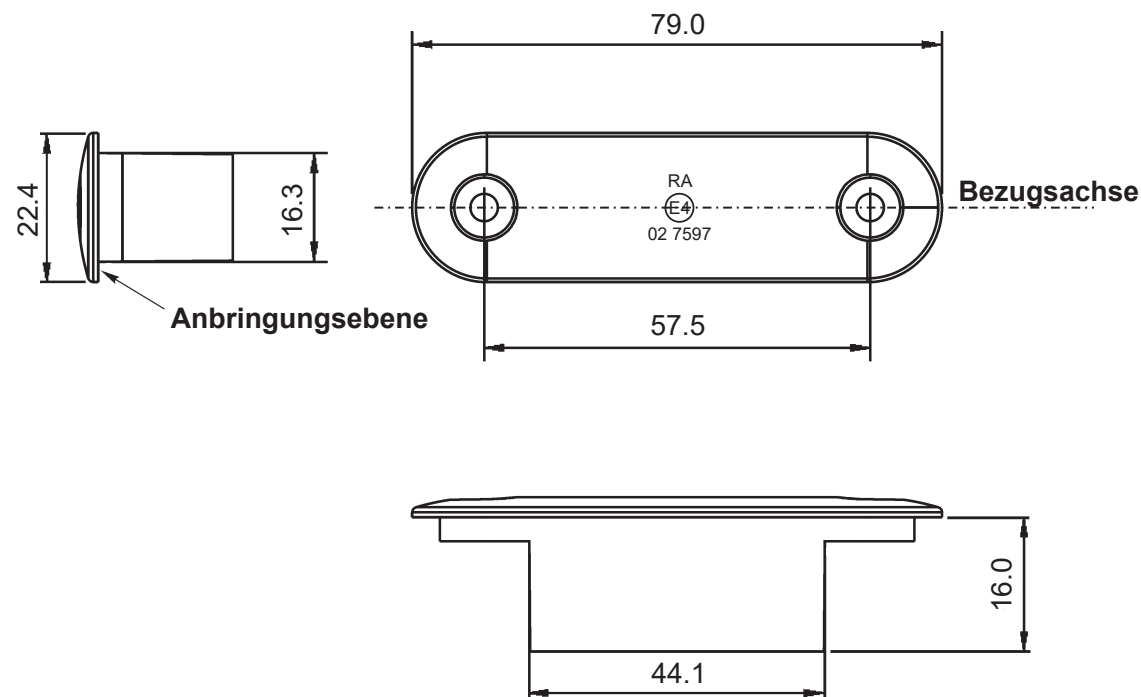
SCHLUSS LED POSITIONS- / UMRISBLEUCHE

Multivolt (8-28 Volt)

Anbauanleitung

- Anbringungsebene für Leuchte muß senkrecht zur Fahrbahn und rechtwinklig zur Fahrzeuglängsachse sein.
- Leuchte entspricht ECE- Richtlinie R7 und kann horizontal oder vertikal zur Bezugsachse angebaut werden. (Genehmigungszeichen RA (E4) 02 7597).
- Bitte sicherstellen, daß die Leuchte mit Dichtung auf einer ebenen Fläche befestigt wird. Zur Bohrung der Schraubenlöcher kann die Lichtscheibe als Schablone verwendet werden. Nach Anbau der Leuchte sind die Schraubenkappen (falls mitgeliefert) in die versengten Schraubenbohrungen der Lichtscheibe zu drücken.

Anmerkung: Die Leuchte ist vollständig dicht verklebt und bedarf keiner Wartung. Zur Entfernung der Schraubenkappen bitte einen spitzen Gegenstand verwenden.



Alle Abmessungen in Millimeter

Verkabelung

Leuchte ist gegen Umkehr der Polarität geschützt.

Farbe	Anschluß	Leistungsaufnahme
Schwarz	Minus (-)	-
Rot	Plus (+) 8-28V	0.5 Watt

Leuchte muss mit maximum 2 Ampere Sicherung abgesichert werden.

Kompatibilität mit existierenden elektrischen Systemen

Vor dem Einbau ist es wichtig, sich über die Kompatibilität der LED-Leuchte mit anderen elektrischen/elektronischen Systemen des Fahrzeuges (inkl. Anhänger) zu vergewissern. In den meisten Fällen ist der verringerte Stromverbrauch vorteilhaft, da das gesamte elektrische System weniger beansprucht wird.

Für gewisse Funktionen sind manche elektrischen Systeme auf eine definierte Leistungsaufnahme angewiesen, um z. B. die Verbindung eines Anhängers zu überwachen.

Der Betrieb dieser Leuchte mit Wechselstrom oder modulierter Gleichspannung (PWM) führt zu einem vorzeitigen Lichtausfall. HELLA empfiehlt, ECE-zertifizierte Multivolt-LED-Signal- und Markierungsleuchten an eine kontinuierliche (unmodulierte) 12V- oder 24V-Stromversorgung anzuschließen, um einen sicheren Betrieb der Leuchte zu gewährleisten.

GEBRAUCHSANWEISUNG
für: **2XA 959 790-xxx**



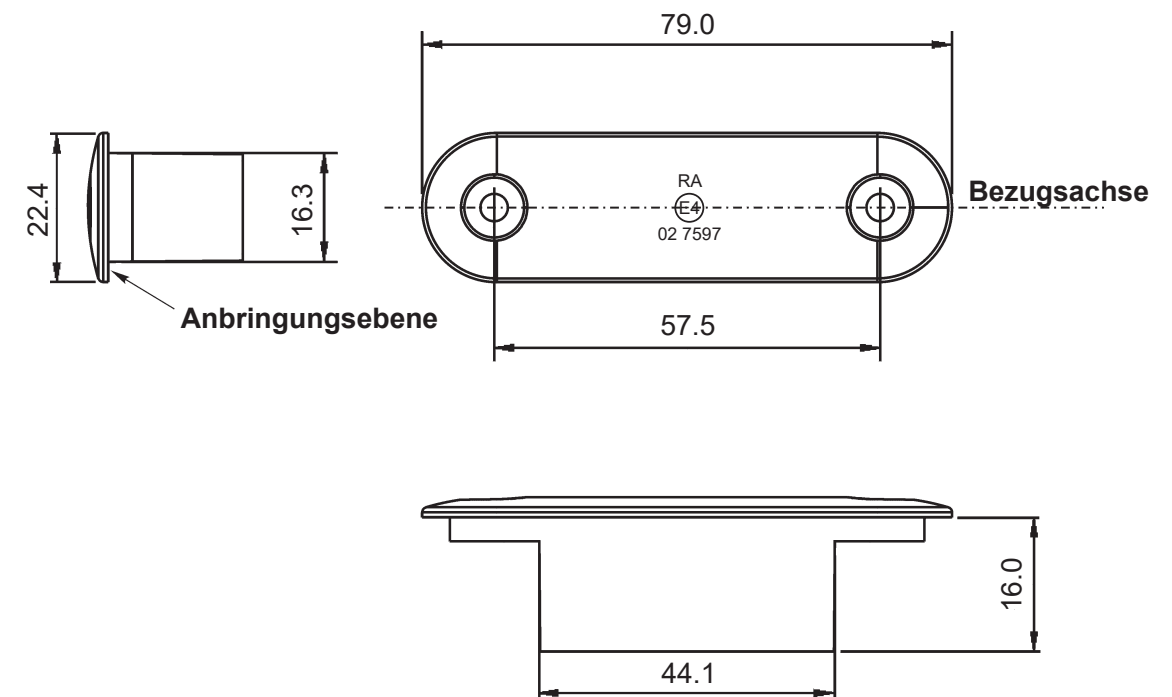
SCHLUSS LED POSITIONS- / UMRISBLEUCHE

Multivolt (8-28 Volt)

Anbauanleitung

- Anbringungsebene für Leuchte muß senkrecht zur Fahrbahn und rechtwinklig zur Fahrzeuglängsachse sein.
- Leuchte entspricht ECE- Richtlinie R7 und kann horizontal oder vertikal zur Bezugsachse angebaut werden. (Genehmigungszeichen RA (E4) 02 7597).
- Bitte sicherstellen, daß die Leuchte mit Dichtung auf einer ebenen Fläche befestigt wird. Zur Bohrung der Schraubenlöcher kann die Lichtscheibe als Schablone verwendet werden. Nach Anbau der Leuchte sind die Schraubenkappen (falls mitgeliefert) in die versengten Schraubenbohrungen der Lichtscheibe zu drücken.

Anmerkung: Die Leuchte ist vollständig dicht verklebt und bedarf keiner Wartung. Zur Entfernung der Schraubenkappen bitte einen spitzen Gegenstand verwenden.



Alle Abmessungen in Millimeter

Verkabelung

Leuchte ist gegen Umkehr der Polarität geschützt.

Farbe	Anschluß	Leistungsaufnahme
Schwarz	Minus (-)	-
Rot	Plus (+) 8-28V	0.5 Watt

Leuchte muss mit maximum 2 Ampere Sicherung abgesichert werden.

Kompatibilität mit existierenden elektrischen Systemen

Vor dem Einbau ist es wichtig, sich über die Kompatibilität der LED-Leuchte mit anderen elektrischen/elektronischen Systemen des Fahrzeuges (inkl. Anhänger) zu vergewissern. In den meisten Fällen ist der verringerte Stromverbrauch vorteilhaft, da das gesamte elektrische System weniger beansprucht wird.

Für gewisse Funktionen sind manche elektrischen Systeme auf eine definierte Leistungsaufnahme angewiesen, um z. B. die Verbindung eines Anhängers zu überwachen.

Der Betrieb dieser Leuchte mit Wechselstrom oder modulierter Gleichspannung (PWM) führt zu einem vorzeitigen Lichtausfall. HELLA empfiehlt, ECE-zertifizierte Multivolt-LED-Signal- und Markierungsleuchten an eine kontinuierliche (unmodulierte) 12V- oder 24V-Stromversorgung anzuschließen, um einen sicheren Betrieb der Leuchte zu gewährleisten.